



MARBLE

Le Géonavigateur Libre



Marble – globe virtuel ...

Marble est un globe virtuel et un atlas mondial que vous pouvez utiliser pour en apprendre plus sur la Terre : vous pouvez vous déplacer, zoomer un peu partout et repérer des lieux ainsi que des rues. Un click de la souris sur l'étiquette d'un lieu vous en fournira l'article Wikipedia. Évidemment, il est aussi possible de mesurer des distances ou encore de regarder la couverture nuageuse actuelle.

... et outil affiné

Marble offre plusieurs cartes à thème : topographique, satellite, carte à l'échelle des rues, vue de nuit et cartes des températures et précipitations. Toutes contiennent une légende personnalisée et peuvent donc être utilisées comme outils éducatifs en classe. Il est également possible de changer la date, l'heure et de constater comment les étoiles et la zone du crépuscule changent sur la carte.

Contrairement à d'autres globes virtuels, Marble permet de multiples projections : vous pouvez choisir entre une carte plane, une projection de Mercator ou un globe.

Et le meilleur: Marble est un Logiciel Libre / Open Source et promeut l'utilisation de cartes libres. Il existe pour les principaux systèmes d'exploitation (Linux/Unix, MS Windows et Mac OS X).

Pour les développeurs, toutes les fonctionnalités de Marble sont disponibles comme bibliothèque pour d'autres applications.

Site web: <http://www.marble-globe.org>

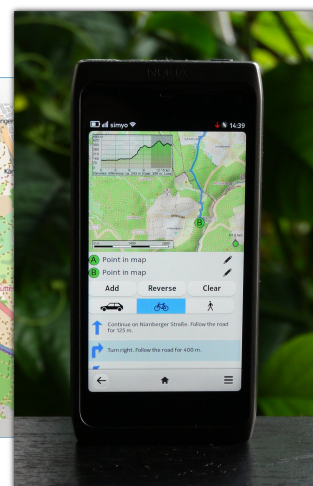
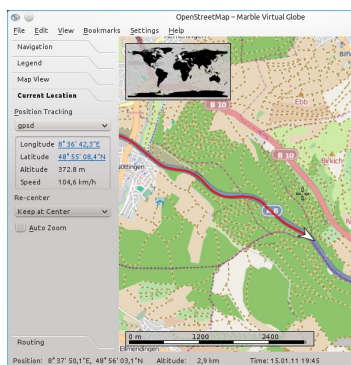
Licence: GNU LGPL 2+ (Open Source)

Version: 1.3, 25 Janvier, 2012

OS: Linux, Windows, Mac OS X, MeeGo
Qt / C++

Nouvelles fonctionnalités dans Marble 1.2 / 1.3

- Marble Touch – version Qt Quick
- Rendu vectoriel de base pour OSM
- Guidage et Recherche en ligne ou hors-ligne
- Navigation audio avec fichiers de voix
- Assistant de création de cartes amélioré
- Meilleure prise en charge du GPS/GPX
- Profils d'élévation
- Orbites des satellites



Marble fait partie du projet KDE Education : <http://edu.kde.org>



MARBLE

Trouvez votre chemin et explorez le Monde

Fonctionnalités

Simple à utiliser

La navigation intuitive sur les cartes permet un déplacement et un zoom aisé. Le contenu de la carte est automatiquement téléchargé et mis en cache.

Thèmes de cartes standards

Atlas, Satellite, OpenStreetMap, Carte brute, Terre de Nuit, historique, Carte de la Lune et autres.

Contenu des cartes (serveurs des tuiles des cartes)

Plusieurs calques peuvent être utilisés et mixés via des filtres. Marble propose aussi un assistant de création de cartes. Les schémas de serveurs de tuiles supportés comportent :

- OpenStreetMap, Google Maps, Ovi Maps
- WMS
- Schémas du serveur personnalisés (via XML)

Projections

Globe, Plane, Mercator

Format de fichiers pris en charge

- KML / Google Earth(TM): données seules, pas KMZ
- GPX, OSM, d'autres formats avec des plugins

Fournisseurs de position

GPS (par gpsd, Qt Mobility, GeoClue, Maemo 5)

Guidage

L'interface utilisateur permet d'entrer des itinéraires par glisser-déposer. Ceci comprend :

- **Guidage global en ligne**, Yours, OpenRouteService
- **Guidage hors-ligne** : Monav, Routino, Gosmore
- Guidage basé sur des plugins
- **Navigation tour par tour, navigation audio**
- Profils (plus rapide/plus court Voiture, Vélo, Piéton)
- Suggestions de points de passage et de routes alternatives
- **Profils d'élévation**

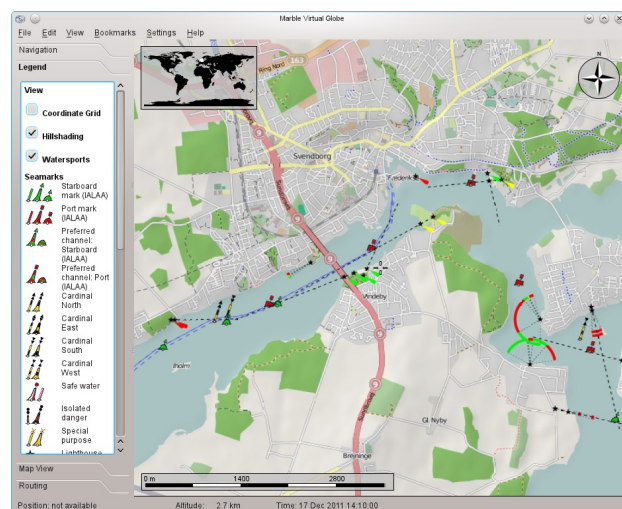
Intégration de Wikipedia

Et plus ...

Les développeurs peuvent étendre Marble par des plugins et l'embarquer dans leurs applications. Soutien communautaire et commercial disponible.



Un fichier KML avec les états des USA dans Marble



OpenSeaMap avec plusieurs calques



Marble exécuté sur un Nokia N900 dans une auto

<http://www.marble-globe.org>



Marble fait partie du projet KDE Education : <http://edu.kde.org>

