

Namestitev z majhno datoteko odtisa diska

Orodje za namestitev distribucije Mageia s pomočjo oddaljenih skladišč



Besedilo in zaslonski posnetki so licencirani z CC BY-SA 3.0 <http://creativecommons.org/licenses/by-sa/3.0/>.

Ta navodila so bila ustvarjena s pomočjo orodja [Calenco CMS](http://www.calenco.com) [http://www.calenco.com], ki ga je razvila firma [NeoDoc](http://www.neodoc.biz) [http://www.neodoc.biz].

Napisali smo jih prostovoljci v svojem prostem času. Obrnite se na [ekipo za dokumentiranje](https://wiki.mageia.org/en/Documentation_team) [https://wiki.mageia.org/en/Documentation_team], če jih želite izboljšati.

Namestitev z majhno datoteko odtisa diska

Kazalo

| | |
|--|----|
| | 1 |
| 1. Namestitev z majhno datoteko odtisa diska | 1 |
| 1.1. Povzetek | 1 |
| 1.2. Pred začetkom | 1 |
| 1.3. Nameščanje | 1 |
| 1.4. Namestitev - Druga stopnja | 10 |

1. Namestitev z majhno datoteko odtisa diska

1.1. Povzetek

Datoteka Mageia-<version>-netinstall-<arch>.iso (prej poznana pod imenom Boot.iso) je majhen odtis diska, ki vsebuje samo tisto, kar je potrebno za zagon namestitvenega programa drax in iskanje bodisi:

- **spletne vire** (ali krajevno zrcalo),
- odtis diska ISO na krajevnem **trdem disku** ali **ključku USB**,
- odtis diska na **pogonu CD/DVD ROM**,
- odtis diska na **krajevnem omrežju** (local area network),

za nadaljevanje in zaključek namestitve.

1.2. Pred začetkom

Datoteka Mageia-<version>-netinstall-nonfree-<arch>.iso (prej poznana pod imenom Boot-nonfree.iso) dodatno vsebuje lastniške gonilnike za naprave, ki so mogoče potrebne za delovanje omrežne naprave, krmilnika diska ali kake druge naprave.



Odtis diska Mageia-<version>-netinstall-nonfree-<arch>.iso in Mageia-<version>-netinstall-<arch>.iso files sta lahko uporabljena za omrežno namestitev tako žično kot nešifrirano brezžično (šifrirana brezžična povezava ali bluetooth nista na izbiro).



V prvem delu namestitve, imenovanem tudi **Prva stopnja**; v originalu Stage 1, boste, drugače kot pri običajni namestitvi ali živem zagonu, pozvani za tipkanje vnosov. Bodite pozorni, da vas v tem delu [ameriška razporeditev tipkovnice](https://en.wikipedia.org/wiki/Keyboard_layout#United_States) [https://en.wikipedia.org/wiki/Keyboard_layout#United_States] pri tipkanju imen ali poti ne zmede.

Odtise diskov Mageia-<version>-netinstall-nonfree-<arch>.iso in Mageia-<version>-netinstall-<arch>.iso najdete [tukaj](https://www.mageia.org/sl/downloads/) [https://www.mageia.org/sl/downloads/]. Imenujejo se s skupnim imenom Omrežna namestitev.

Te odtise diskov lahko prenesete s kateregakoli zrcala v tem seznamu: <http://mirrors.mageia.org/>. Samo sledite poti /distrib//cauldron/\$ARCH/install/images/, kjer je \$ARCH lahko i586 ali x86_64.

Po prenosu odtisa diska, ga lahko zapečete na CD ali DVD, lahko ga pa tudi prenesete na ključek USB po navodilih, ki jih najdete [tukaj](https://wiki.mageia.org/en/Installation_Media#Dump_Mageia_ISO_s_on_an_USB_stick) [https://wiki.mageia.org/en/Installation_Media#Dump_Mageia_ISO_s_on_an_USB_stick].

1.3. Nameščanje

Ta korak je imenovan tudi Prva stopnja; v originalu Stage 1

1.3.1. Vaš računalnik se zažene v načinu BIOS (imenovanem tudi kot MBR: skrajšano za Master Boot Record)

To je prvi prikaz na zaslonu, ki se pojavi

```

Welcome to Mageia install help

In most cases, the best way to get started is to simply press the <Enter> key.
If you experience problems with standard install, try one of the following
install types (type the highlighted text and press <Enter>):

o text for text installation instead of the graphical one.
o linux for standard graphical installation at normal resolution.
o linux vga=785 for low resolution graphical installation.

To repair an already installed system type rescue followed
by <Enter>.

You can also pass some <specific kernel options> to the Linux kernel.
For example, try linux noapic if your system has trouble operating
your network adapter correctly.
NOTE: You cannot pass options to modules (SCSI, ethernet card) or devices
such as CD-ROM drives in this way. If you need to do so, use noauto mode.

[F1-Help] [F2-Advanced Help]
boot: _
```

Med zagonom lahko s pritiskom tipke F2 izberete branje napredne pomoči, od koder se vrnete v namestitve s tipko F1. Zagon se bo nadaljeval s privzetimi nastavitvami, če ničesar ne izberete.

1.3.2. Vaš računalnik se zažene v načinu UEFI

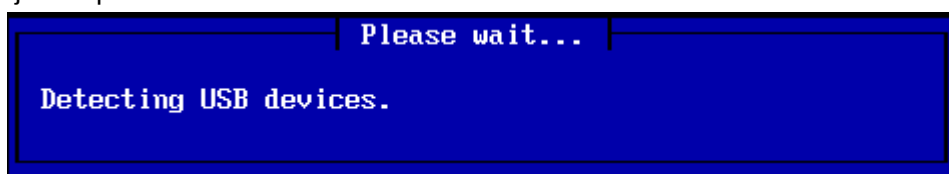
To je prvi prikaz na zaslonu, ki se pojavi



Uporabite tipke s puščicami za izbor v meniju Zagon namestitve Mageia n in pritisnite tipko Enter.

1.3.3. V obeh načinih

Nato se pojavi ta prikaz na zaslonu:



Do konca Prve stopnje se na trdi disk nič ne zapiše, zato je izhod iz namestitve takrat varen. To lahko storite s hkratnim pritiskom na tipke Ctrl+Alt+Del.

Za branje dnevnikov lahko uporabite alt+F3, za vrnitev v namestitveni prikaz na zaslonu pa alt+F1.

1.3.4. Izberite namestitveno metodo

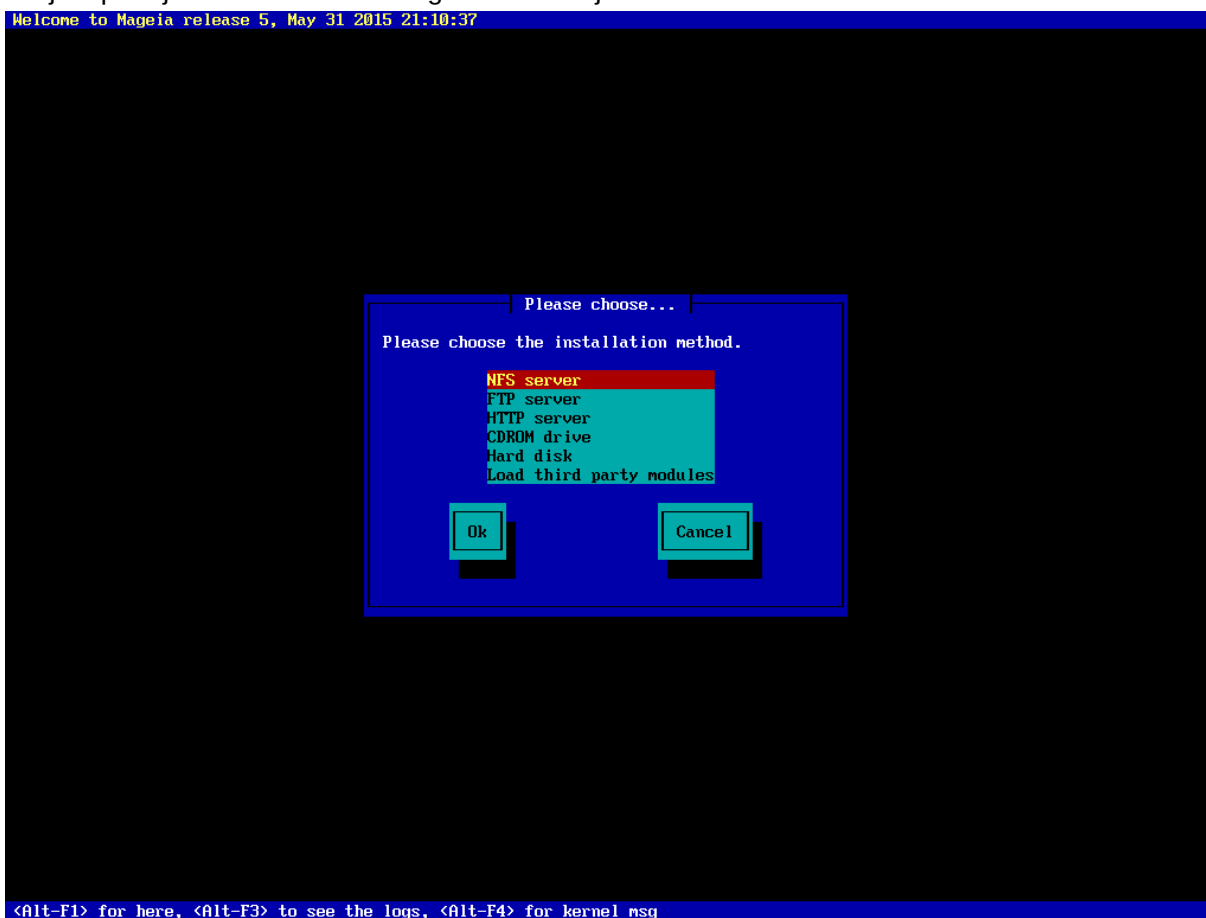
Uporabite tipke s puščicami za izbor vaše izbrane metode v seznamu

Za **Omrežno namestitev**, izberite strežnik FTP, če ne veste kaj izbrati.

V omrežju podjetja sta lahko protokola FTP in rsync blokirana, zato je v tem primeru dobra izbira **strežnik HTTP**.

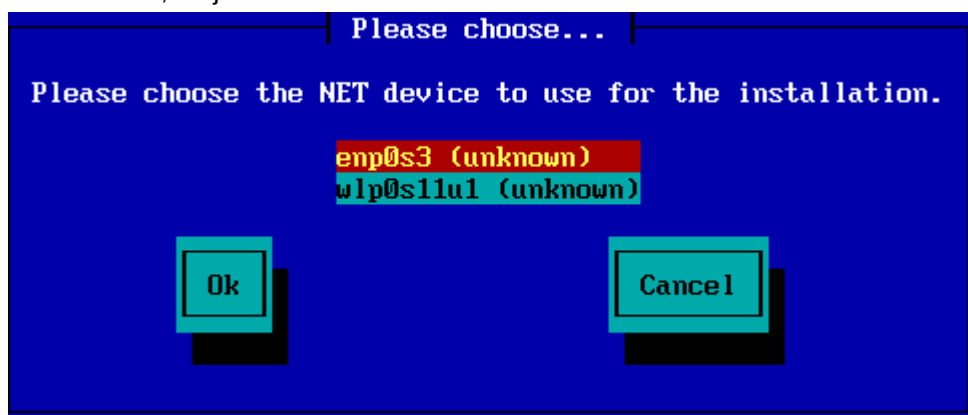
Pritiskajte tipko Tabulator, dokler gumb V redu ni poudarjen in nato pritisnite tipko Enter.

Glejte spodaj za namestitev s trdega diska ali ključka USB.

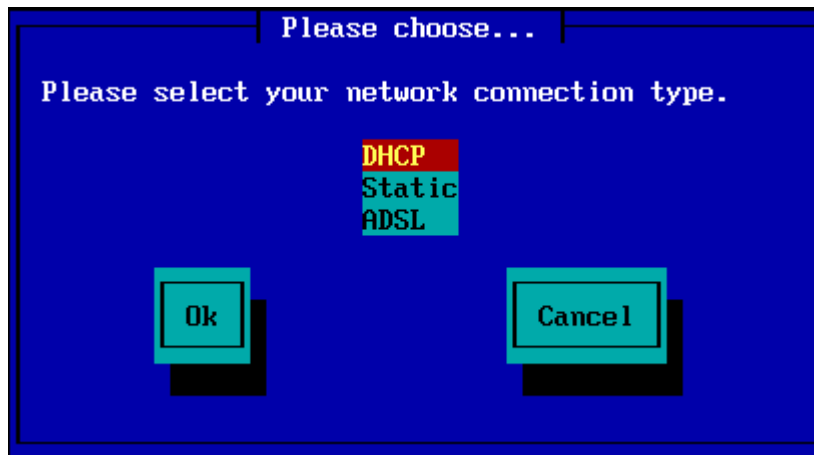


1.3.5. Izbor tipa omrežne povezave

Izberite pravo mrežno, če jih imate več.

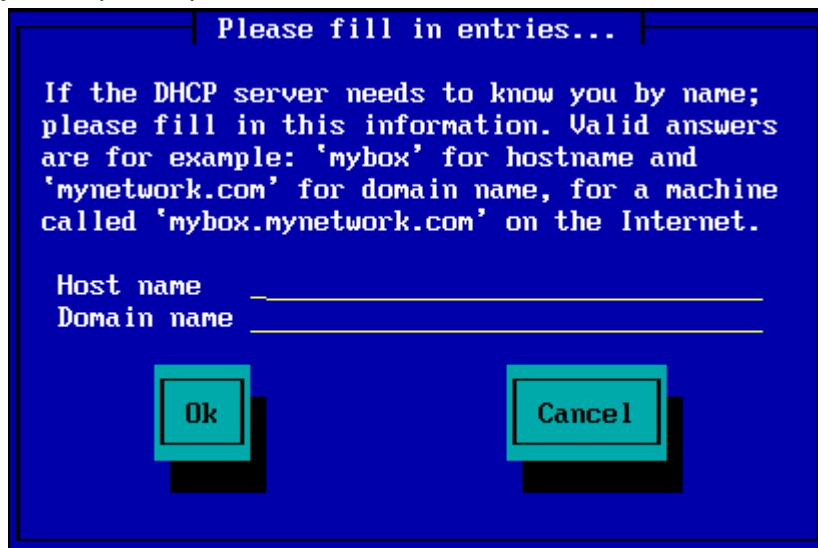


Izberite **DHCP**, če ne veste kaj izbrati.



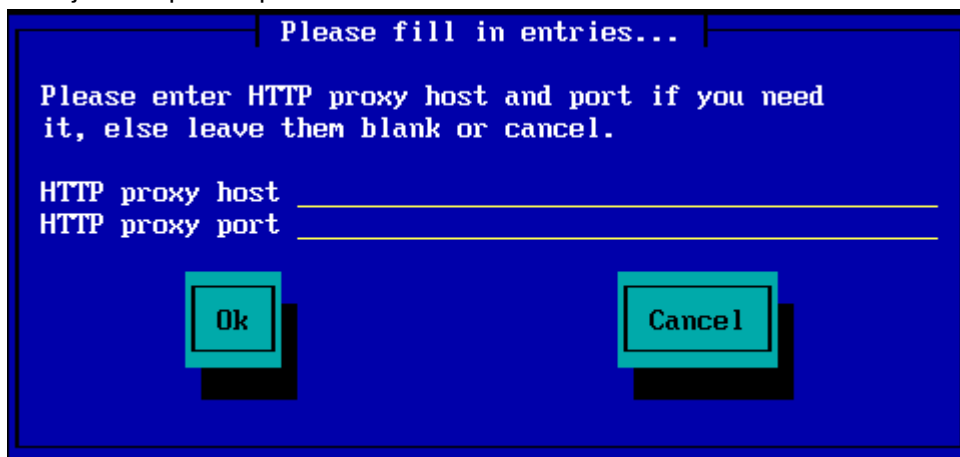
1.3.6. Nastavitev gostiteljskega in domenskega imena

Če ne veste kaj storiti: pustite prazno in izberite »V redu«



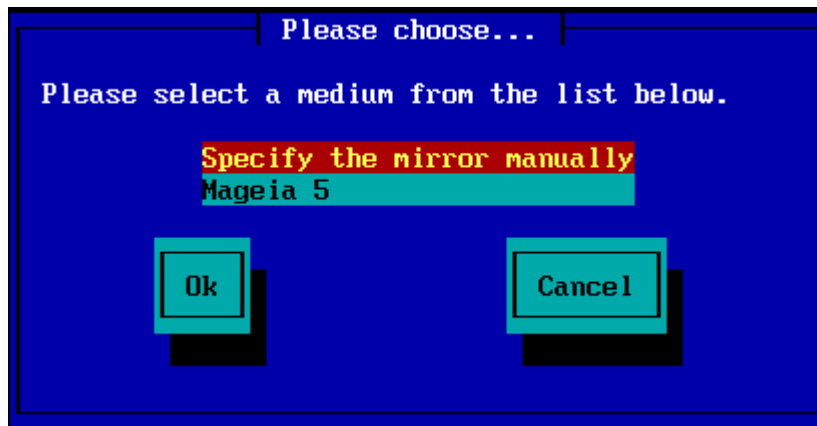
1.3.7. Posredniški strežnik za HTTP

Če ne veste kaj storiti: pustite prazno



1.3.8. Izbor vira

- Pri ročnem izboru zrcala boste morali vnesti pot do izbranega medija. To zna biti zahtevno, če ne poznate ameriškega razporeda tipkovnice.
- Izbor možnosti »Mageia« bo prikazal seznam, kjer lahko izbirate s smernimi tipkami Gor in Dol.



1.3.8.1. Ročna določitev zrcalnega strežnika

Katerikoli strežnik na seznamu [tukaj](http://mirrors.mageia.org/) [http://mirrors.mageia.org/] boste izbrali, bi moral vsebovati enako drevesno strukturo od mape »mageia« (ali »Mageia«) naprej kot ostala uradna Mageia zrcala. To pomeni `.../mageia/distrib/<version>/<arch>`

Pravilen vnos v spodnjem polju (pri uporabi uradnega zrcala) za »mapo Mageia« bi lahko bil:

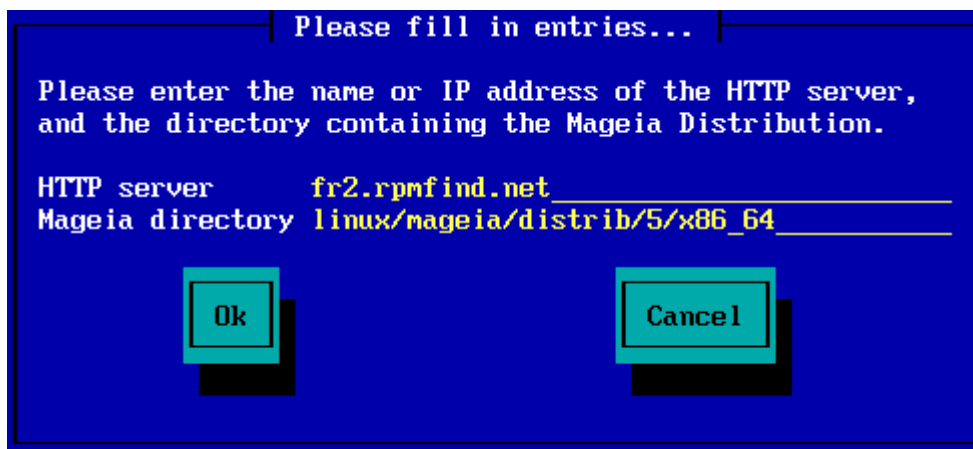
pub/linux/mageia/distrib/cauldron/i586

Drug primer za Mageia 5 x86_64 bi bil::

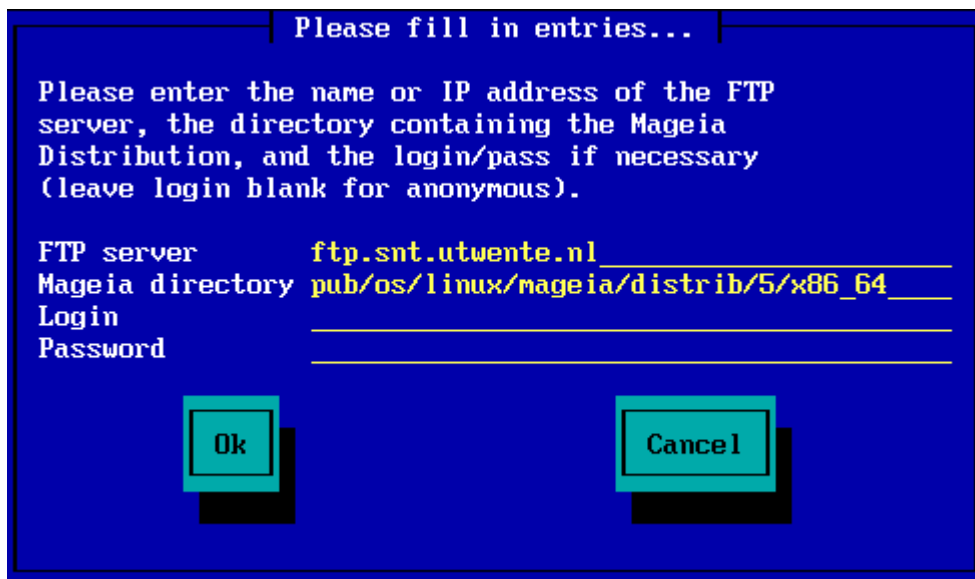
pub/Mirrors/Mageia/distrib/5/x86_64.

Druga zrcala imajo lahko drugačno strukturo, npr. tako kot je prikazana na spodnjih zaslonskih posnetkih:

Pri izbiri strežnika HTTP:

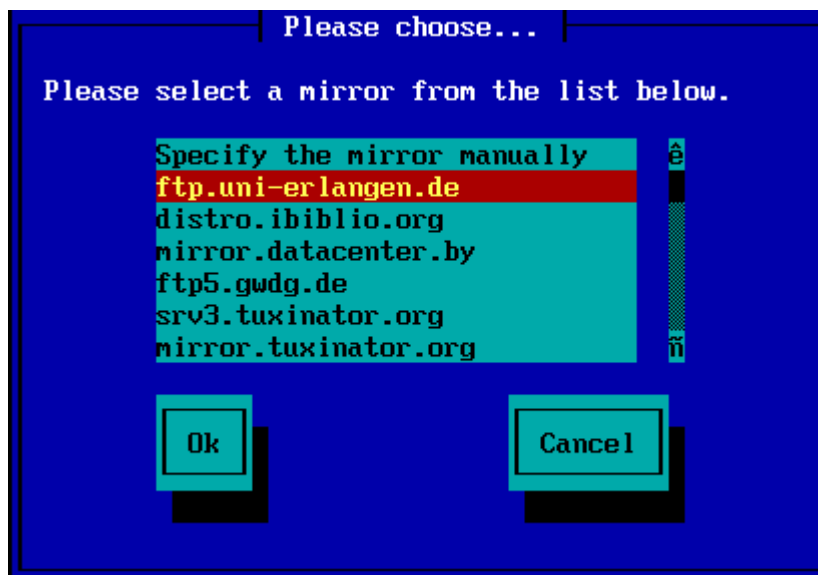


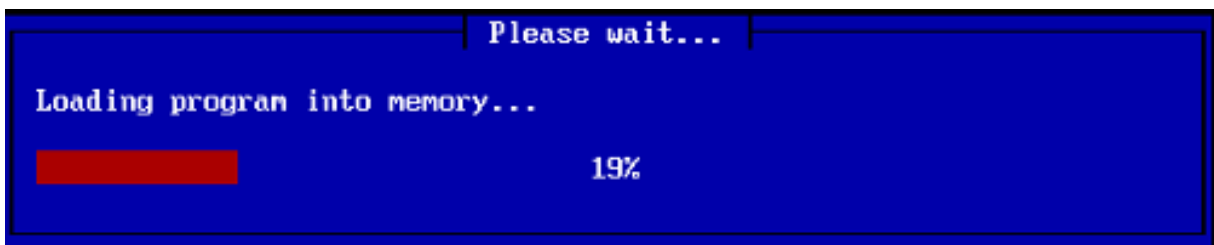
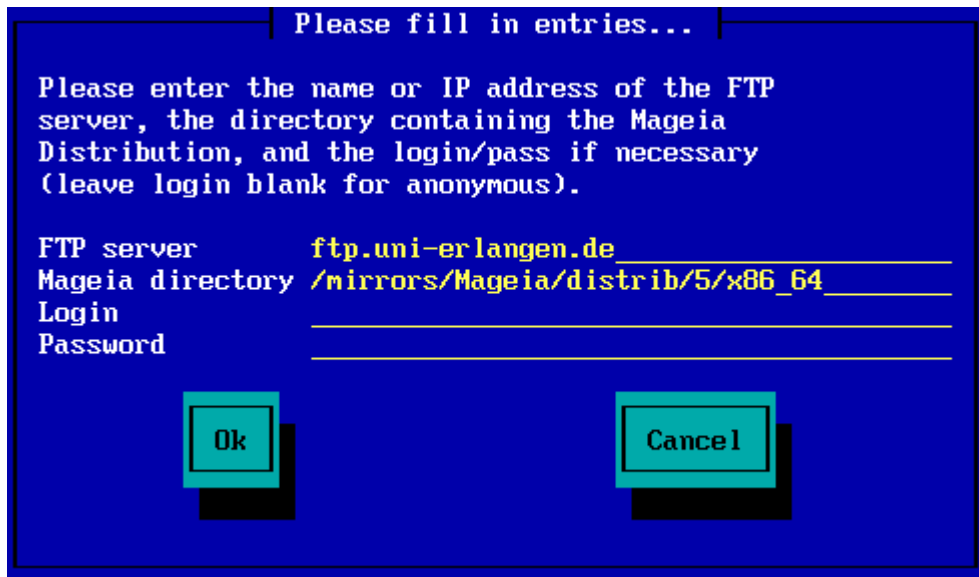
Pri izbiri strežnika FTP



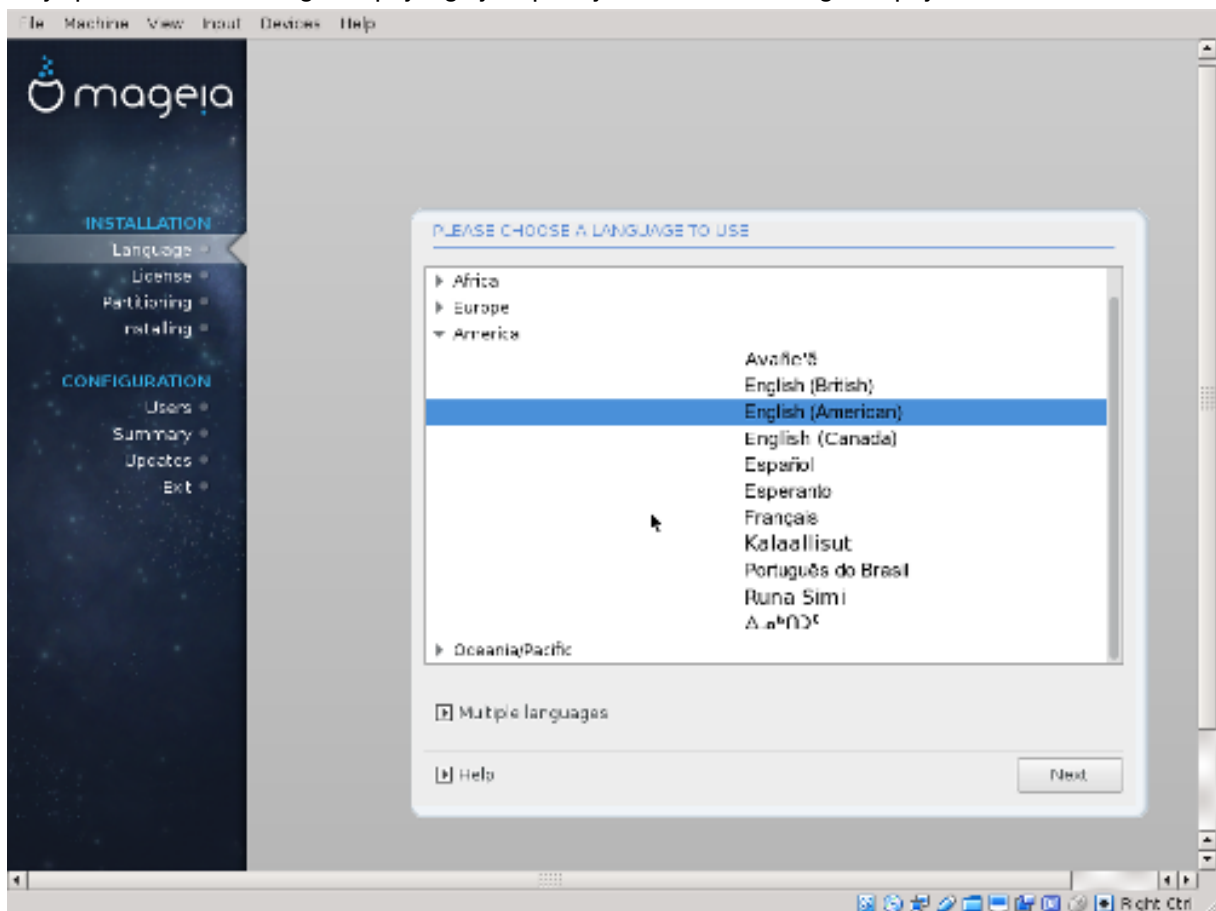
1.3.8.2. Mageia n (izbor zrcala s seznama)

- V primeru, da se kasneje v namestitvi pojavi več napak z manjkajočimi odvisnostmi, ponovno zaženite računalnik ter ponovite namestitev, a z drugega zrcala.
- Po izboru strežnika FTP se bo po potrebi pokazalo pogovorno okno z uporabniškim imenom in geslom.
- Po tem koraku se bo namestila in zagnala **Druga stopnja**

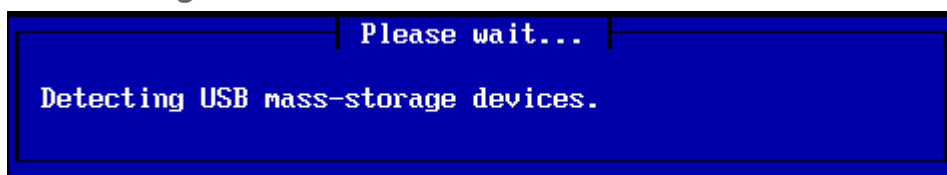




To je prvi zaslon t.i. Druge stopnje, glejte spodaj Namestitev - Druga stopnja:



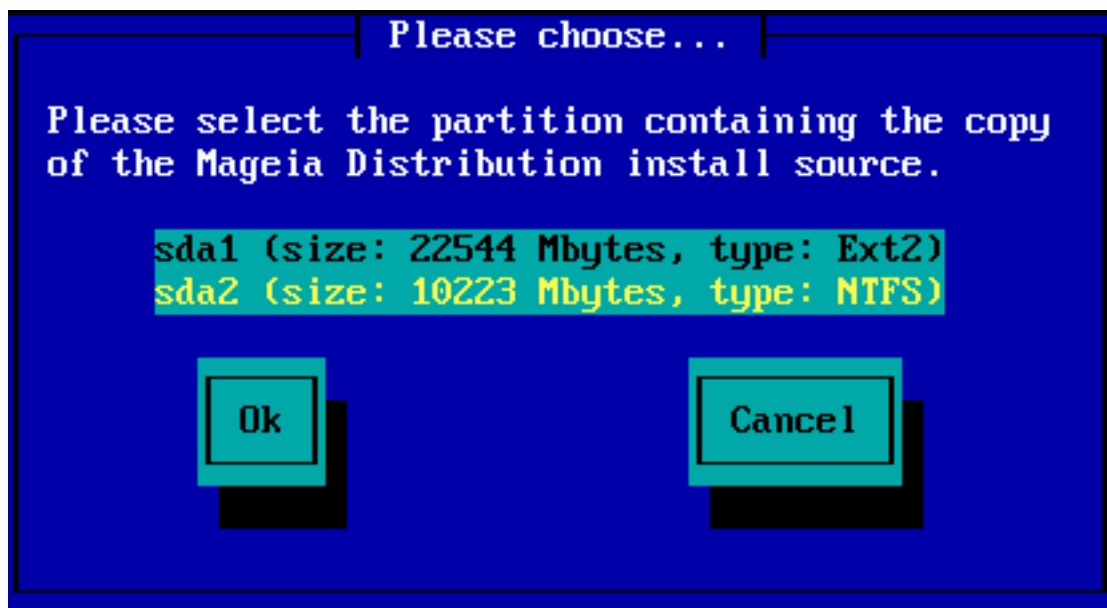
1.3.9. Namestitev s trdega diska



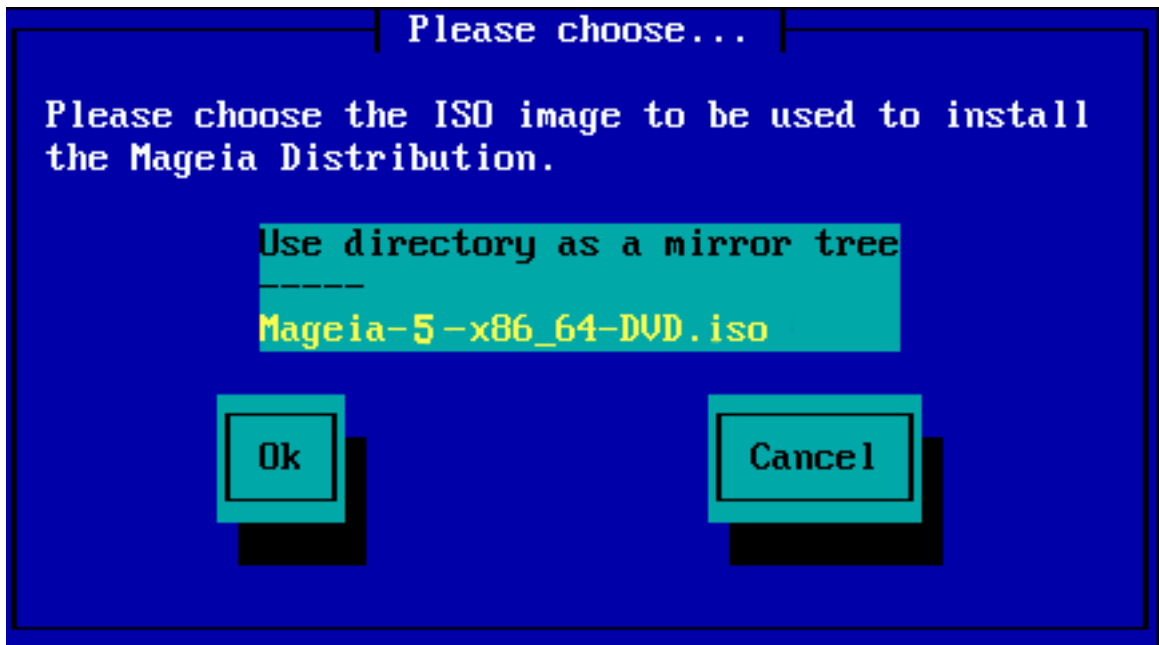
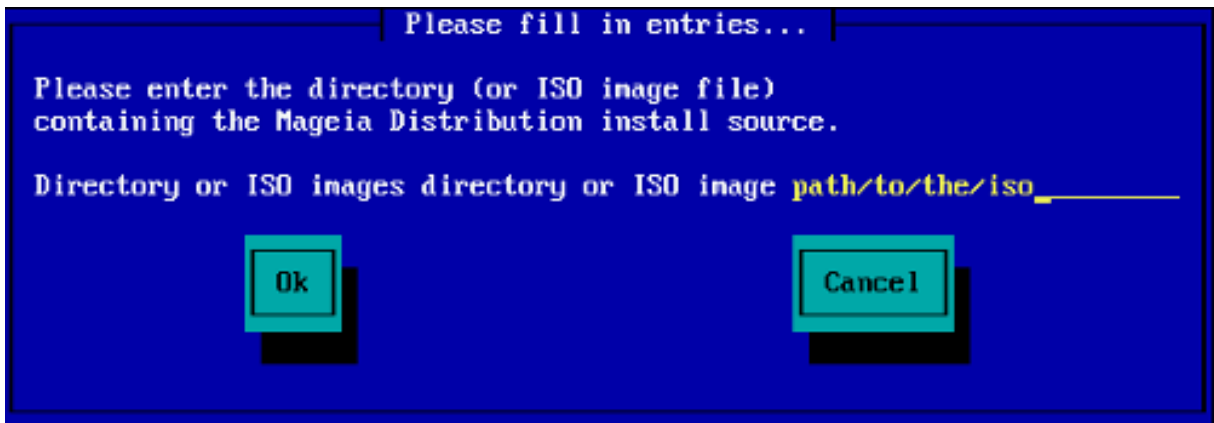
Pri izboru namestitve s trdega diska ali ključka USB morate vedeti, kje je odtis diska na njem shranjen. Najprej izberite trdi disk (ali ključek USB)



nato razdelek



Nato določite mapo ali ime odtisa diska. Lažje je pustiti prazno ali vpisati le mapo, saj namestitev nato ponudi seznam map in datotek, ki jih lahko nato izberete s tipkama Gor in Dol tako kot na drugi sliki.



1.4. Namestitev - Druga stopnja

- Prvi zaslon, ki ga vidite, je »Izberite jezik za uporabo«. Nič še ni bilo zapisano na trdi disk. Za prekinitvev oz. ponovni zagon lahko preklopite v drugo terminalsko okno (tty2) s hkratnim pritiskom na tipke Ctrl+Alt+F2 in nato Ctrl+Alt+Del. Pred zadnjo kombinacijo si še vedno lahko premislite ter se s kombinacijo Ctrl+Alt+F7 vrnete.
- Ta del namestitve je isti kot je prikazan na <http://doc.mageia.org/installer/5/sl/content/selectLanguage.html>. Za več informacij kliknite na povezavo ter spremenite številko »5« v URL-ju na verzijo, ki jo nameščate..